



जिल्ला समन्वय समिति, कृषि, पशुप्राध्याय, धुन्चे, रसुवा

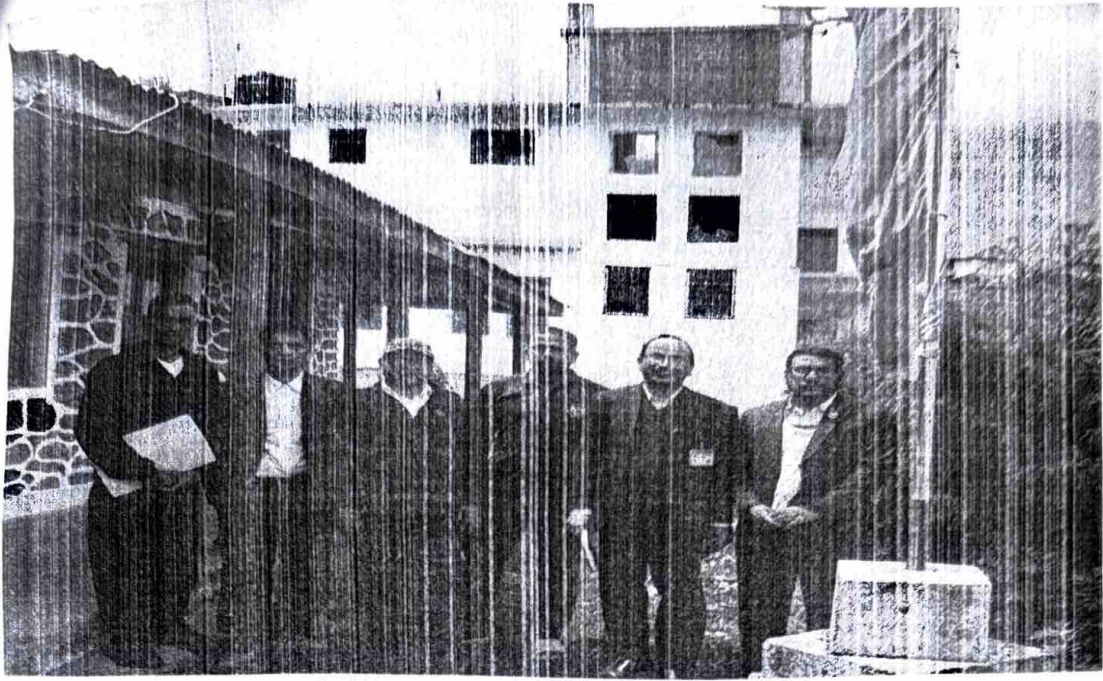
गोसाइँकुण्ड गाउँपालिकाको वडा नं. १, थुमनको प्रशासनिक अनुगमन प्रतिवेदन

१. अनुगमन सम्पन्न स्थान:- गोसाइँकुण्ड गाउँपालिका वडा नं. १ थुमन
२. वडाको क्षेत्रफल:- ११३.६४ वर्ग किलोमिटर
३. जनसंख्या:- करिब १५०० जना - जम्मा मतदाता १०६३.००, २०७२.०९.१२ मतदाता सूची अनुसार)
४. पालिका केन्द्र सम्म पुग्न लाग्ने समय: ४ घण्टा हिंडेर स्याप्रुवेसी (यातायातको साधन नपाउने)
५. बस्तीको संरचना:- स्थानीय तामाङ समुदायको बसोबास रहेको
६. मुख्य घनाबस्ती भएको स्थान:- थुमन, दहालफेदी, र तार्सांम्देउ गाउँ
७. मूल पेशा:- कृषि पशुपालन
८. बजारको अवस्था/पुग्न लाग्ने समय:- ४ घण्टा स्याप्रुवेसी (३ घण्टा टिमुरे) हिंडेर जाँदा
९. वडामा स्थित कार्यालयहरू:-
 - विद्यालय: ३ थुमनमा १, तार्सांम्देउ गाउँमा १ र दहालफेदीमा १ गरी ३ (सबै आधारभूत विद्यालय)
 - स्वास्थ्य इकाई: ३ थुमन स्वास्थ्य चौकी, दहालफेदी स्वास्थ्य इकाई, तार्सांम्देउ स्वास्थ्य इकाई
 - कृषी कार्यालय: कृषि तथा पशु भेटेनरीको व्यवस्था नभएको
 - स्वास्थ्य सेविका: ९ जना
 - अन्य: थुमन प्रहरी चौकी
१०. वडामा कार्यरत पदाधिकारी/ कर्मचारीहरू: जम्मा ६ जना
 - निर्वाचित: ४ जना
 - स्थायी: १ जना
 - करार: १ जना
११. दैनिक सेवाग्राहीको संख्या:- अनुमानित २० जना
१२. सामाजिक सुरक्षा प्राप्त गर्ने व्यक्तिको संख्या:- हाल २३० जना
 - ज्येष्ठ नागरिक:- १०२ जना
 - ज्येष्ठ नागरिक दलित: छैन
 - ज्येष्ठ एकल महिला: १६ जना
 - विधवा:- १६ जना
 - पूर्ण अपाङ्ग:- १ जना
 - अति असक्त अपाङ्ग :- १ जना

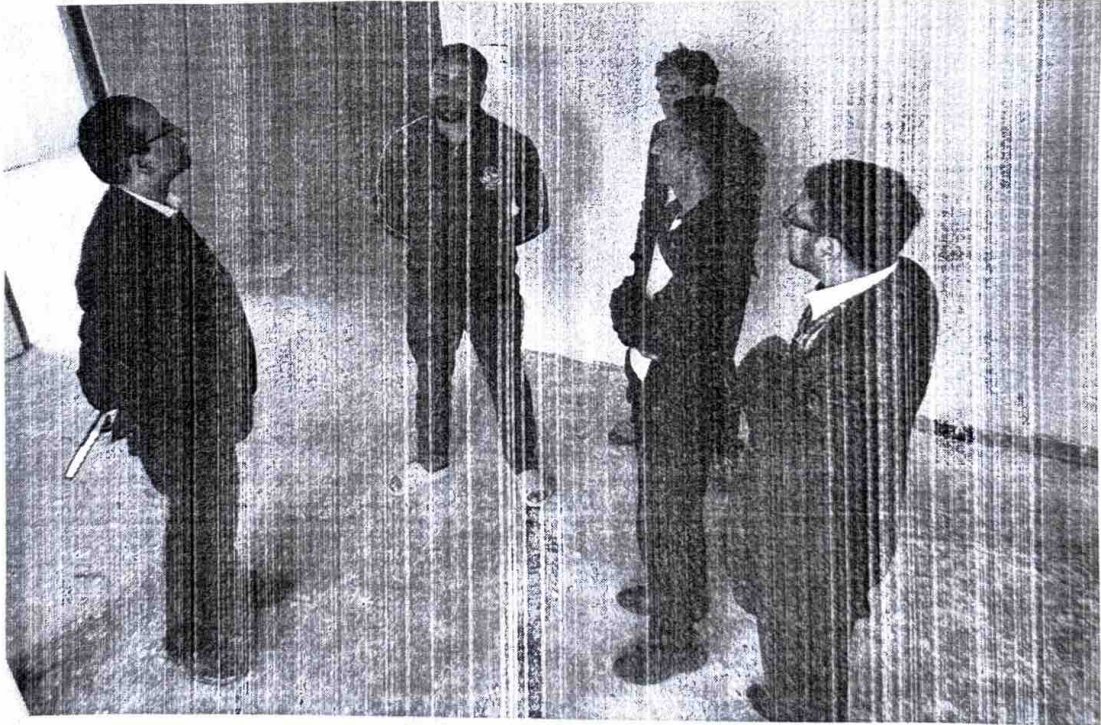


- बाल पोषण:-
- बालबालिका:
- क्षेत्र तोकिएका बालबालिका: १९७३ जना
- दलित बालबालिका: १ जना

१३. हाजिरी अवस्था रजिष्टर:- हाजिरी पुस्तिका, पालिका बाट व्यावस्थापन हुने।
१४. प्रदान गर्ने सेवाहरु:- वडा कार्यालयबाट हुने सबै - सिफारिस, व्यक्तिगत घटना दर्ता, सामाजिक सुरक्षा भत्ता दर्ता तथा नवीकरण, राजस्व संकलन।
१५. प्रशासनिक भवनको अवस्था:- १ पक्की भवन निर्माण सम्पन्न गर्न अन्तिम चरणमा रहेको
१६. आफ्नै भवन भए/न भएको:- भएको
१७. नागरिक वडापत्रको अवस्था र सो बमोजिम प्रदान हुने सेवाहरुको संख्या:- नागरिक वडापत्र रहेको
१८. स्थालगत अनुगमन गरिएका अन्य कार्यहरु:-
१९. नया थालनी भएका कार्यहरु:- नागरिकताको प्रमाण पत्र सिफारिस अनलाइन बाट गर्ने गरेको ।
२०. भिलेज प्रोफाइल: नबनाएको ।
२१. विपद् म्यापिङ: विद्यालय मैदान तथा खाली मैदानमा आकस्मिकता अनुसार तयार गने गरी अघि बढाइएका
२२. समस्या र सुझावहरु:-
- पालिका तथा यातायात व्यवसायी सग समन्वय गरी सडक यातायात सञ्चालन गर्नु पर्ने
 - विद्युत जाने समयको वैकल्पिक व्यवस्था, सोलार इन्भर्टर व्यवस्था गर्नु पर्ने ।
 - कृषि तथा पशु भेटेनरी कर्मचारी दरबन्दी थपी सेवा विस्तार गर्नु पर्ने
 - वडा कार्यालयको नया भवनमा सेवा स्थानान्तरण गरी अत्याधुनिक सेवा सुविधा प्रदान गर्ने



वडा कार्यालय भवन अगाडी सामुहिक तस्वीर



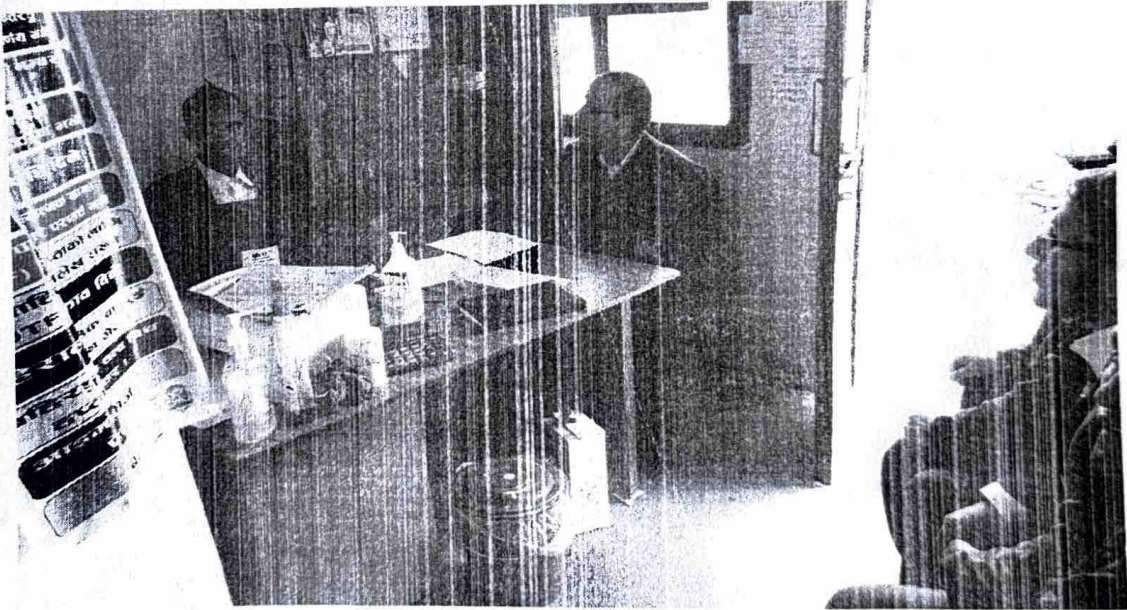
वडा भवनको अनुगमन

[Handwritten signature]

[Handwritten signature]



स्वास्थ्य इकाईका कर्मचारीहरूसंग सामुहिक तस्वीर



स्वास्थ्य इकाईबारे जानकारी लेइदै

[Handwritten signature]

[Handwritten signature]