

अनुगमन प्रतिवेदन

जिल्ला समन्वय समितिको कार्यालय, धुन्चे, रसुवा
उत्तरगया गा.पा. वडा नं. ०१ को प्रशासनिक अनुगमन प्रतिवेदन

1. अनुगमन सम्पन्न स्थान:- उत्तरगया गा.पा. वडा नं. ०१ खाल्टे (सम्पर्क कार्यालय) मूल कार्यालय- सल्लेटार
2. वडाको क्षेत्रफल:- १०४.५१ वर्ग किलोमिटर
3. जनसंख्या:- १२०५ जना (२०७८ को जनगणना अनुसार)
4. पालिका केन्द्र सम्म पुग्न लाग्ने समय: सवारी साधनमा एक घण्टा र पैदल ३ घण्टा (खाल्टेबाट)
5. बस्तीको संरचना मूलत:- तामाङ र घले
6. मुख्य घनाबस्ती भएको स्थान:- तिरु, गोगने, मैलुङ, सल्लेटार
7. मूल पेशा:- कृषि, मजदुरी र पशुपालन
8. बजारको अवस्था/पुग्न लाग्ने समय:- बेत्रावती ३ घण्टा, मैलुङ १५ मिनेट
9. वडा स्थित कार्यालयहरू:-
 - विद्यालय: ३ वटा रहेको। (चिप्लेटी आधारभुत विद्यालय, करुमन्याङ आधारभुत विद्यालय र तिरु आधारभुत विद्यालय)
 - स्वास्थ्य इकाई: २ वटा रहेको। (तिरु स्वास्थ्य चौकी र सल्लेटार स्वास्थ्य चौकी)
 - कृषि कार्यालय: १ वटा रहेको। (कृषि कार्यालय सल्लेटार)
 - स्वास्थ्य सेविका: ०७ जना।
 - अन्य: -
10. वडामा कार्यरत पदाधिकारी/ कर्मचारीहरू: जम्मा ८ जना
 - निर्वाचित: ५ जना
 - स्थायी: २ जना (वडा सचिव १ जना र प्राविधिक कर्मचारी १ जना)
 - करार: १ जना
11. दैनिक सेवाग्राहीको संख्या:- अनुमानित १० जना
12. सामाजिक सुरक्षा प्राप्त गर्ने व्यक्तिको संख्या:- ३६४ जना
 - अन्य ज्येष्ठ नागरिक:- ११७ जना
 - ज्येष्ठ नागरिक एकल महिला:- ९ जना
 - विधवा:- २६ जना
 - पूर्ण अपाङ्ग:- १५ जना
 - अति असक्त अपाङ्ग :- १६ जना
 - बालबालिका:- १८१ जना
13. हाजिरी अवस्था रजिष्टर:- ईहाजिरी रहेको। पालिकाद्वारा व्यवस्थापन हुने।





14. प्रदान गर्ने सेवाहरू:- व्यक्तिगत घटना दर्ता, सामाजिक सुरक्षा भत्ता वितरण र नविकरण, सिफारिस, कर संकलन, पञ्जीकरण, स्थानिय योजना छनौट, प्राविधिक सेवा, मेलमिलाप आदि।
15. प्रशासनिक भवनको अवस्था:- सम्पर्क कार्यालय भाडामा रहेको।
16. आफ्नै भवन भए/नभएको:- सल्लेटारमा भवन बनाउन हाईड्रोपावर बाट जग्गा प्राप्त भएको। प्रशासनिक भवन निर्माणको प्रकृया अगाडी बढाइएको
17. नागरिक वडापत्रको अवस्था र सो बमोजिम प्रदान हुने सेवाहरूको संख्या:- नागरिक वडापत्र हाल नराखिएको (एक महिमा भित्र राख्ने)
18. स्थालगत अनुगमन गरिएका अन्य कार्यालयहरू:- सेतीभूमे उच्च मा. वि. कालिका ०१ (कुरीति विरुद्धको कार्यक्रम सञ्चालन गर्न प्राविधिक अवस्था अनुगमन)
19. नया थालनी भएका कार्यहरू:- अनलाईन नागरिकता सिफारिस, राजध्व रकम QR बाट तिर्ने व्यवस्था गरिएको।
20. भिलेज प्रोफाइल:- नबनाएको।
21. विपद् म्यापिङ्ग:- पालिकामा रहेको।
22. समस्या र सुझावहरू:-
 - उत्तरगया १ का जनता बिस्थापित भएर नुवाकोट र उत्तरगया ५ मा वस्नु परेकाले सेवा प्रवाहमा समस्या रहेको।
 - भाषागत जटिलता भएकोले स्थानीय कर्मचारी राख्नुपर्ने।
 - ICT Based service delivery मा जोड दिनुपर्ने।
 - सल्लेटारमा आफ्नै वडा भवन निर्माण भैरहेको तर वडा बासीहरू अरु पालिका र वडामा बसाई सरेको अवस्था लाई सम्बोधन गर्ने
 - नागरिक वडापत्र तुरुन्त राख्ने व्यवस्था मिलाउने

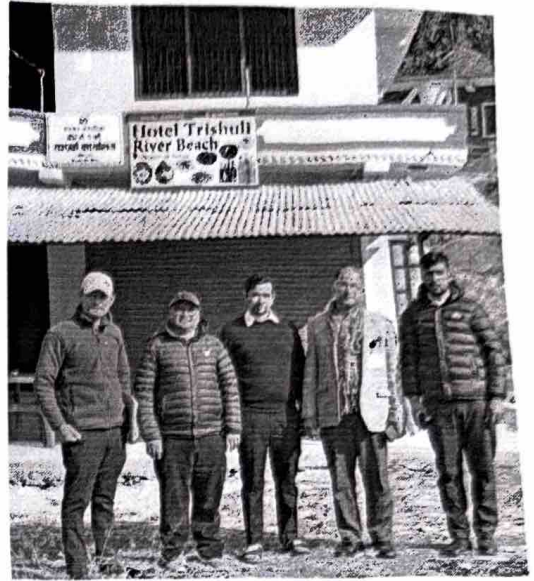




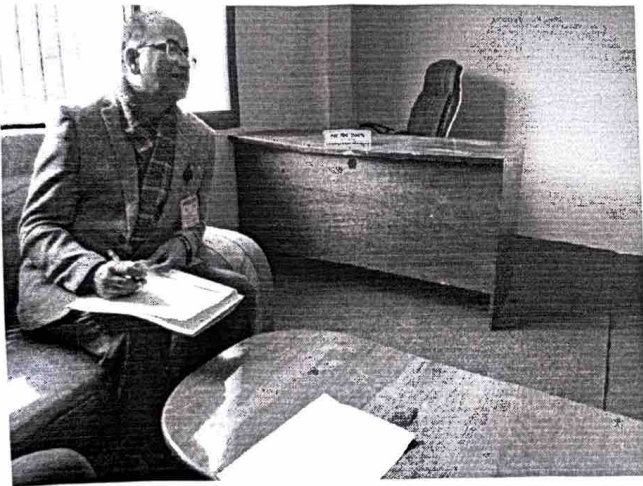
अनुगमनको क्रममा खिचिएका तस्बिरहरु



वडा कार्यालयको विविध विषयमा वडा सचिवसँग छलफल गर्दै



अनुगमन प्रश्चातको सामुहिक तस्बिर



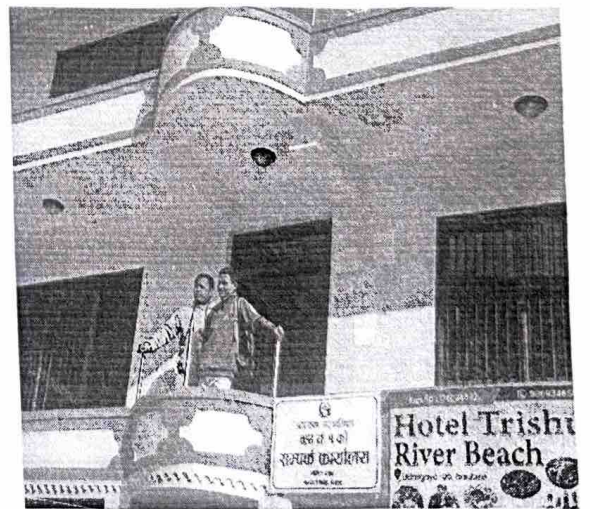
वडाको विस्तृत विवरण संकलन गर्दै जिल्ला समन्वय अधिकारी



सेतिभूमे मा.वि. को अनुगमन प्रश्चात सामुहिक तस्बिर



वडाको सार्वजनिक सेवाप्रवाह बारे जानकारी लिँदै



भाडामा रहेको वडा नं. ०१ कार्यालयको प्रशासनिक भवन

Bansari

[Handwritten signature]