

अनुगमन प्रतिवेदन

जिल्ला समन्वय समितिको कार्यालय, धुन्चे, रसुवा

कालिका गा.पा. को वडा नं. ४ को प्रशासनिक अनुगमन प्रतिवेदन

१. अनुगमन सम्पन्न स्थान:- कालिका गा.पा. वडा नं. ४, धुसेनी

२. वडाको क्षेत्रफल:- ४.३४ वर्ग किलोमिटर

३. जनसंख्या:- १०८८ जना (२०७८ जनगणना अनुसार)

- जन्म दर्ता: १३३ (२०७८ पछिको वडा कार्यालयमा भएको दर्ता)
- मृत्यु दर्ता: ४९ जना (२०७८ पछिको वडा कार्यालयमा भएको दर्ता)
- अभिलेखानुसार अद्यावधिक गर्दा हालको जनसङ्ख्या ११७२ जना हुने

४. पालिका केन्द्र सम्म पुग्न लाग्ने समय:

- सार्वजनिक गाडी नचल्ने
- निजी गाडीमा ०.५ घण्टा लाग्ने
- पैदल १.५ घण्टा लाग्ने
- पालिकामा दर्ता भएका ५० भन्दा बढी Auto रिक्सालाई सञ्चालन गर्न सकिने

५. बस्तीको संरचना:- बाहुन (४०%), तामाङ (६०%)

६. मुख्य घनाबस्ती भएको स्थान:- धुसेनी, देवकोटा टोल, तल्लो रुस्सेपानी।

७. मूल पेशा:- कृषि व्यवसाय (तरकारी, दुध), पशुपालन (२ देखि ४ वटाको सङ्ख्यामा पशुपालन गर्ने व्यक्तिहरू बढी)

८. बजारको अवस्था/पुग्न लाग्ने समय:- कालिकास्थान, वेत्रावती बजार (२ घण्टा)

९. वडामा स्थित कार्यालयहरू:-

- विद्यालय: २ वटा रहेको (सेती देवी उच्च मा.वि. र सूर्योदय आधारभूत विद्यालय)
- स्वास्थ्य इकाई: १ वटा रहेको (धुसेनी सामुदायिक इकाई)
- कृषि कार्यालय: १ वटा कृषि इकाई रहेको (वडाबाट सेवा प्रवाह हुने)
- स्वास्थ्य स्वयंसेविका: ९ जना।



१०. वडामा कार्यरत पदाधिकारी/ कर्मचारीहरु: जम्मा १२ जना

- निर्वाचित: ५ जना
- स्थायी: १ जना
- करार: ६ जना

११. दैनिक सेवाग्राहीको संख्या:- अनुमानित ५ देखि ७ जना

१२. सामाजिक सुरक्षा प्राप्त गर्ने व्यक्तिको संख्या:- २६५ जना

- अन्य जेष्ठ नागरिक: ११३ जना
- दलित जेष्ठ नागरिक: ७ जना
- एकल महिला: ४ जना
- विधवा: २३ जना
- पूर्ण अपाङ्ग: १७ जना
- अति अशक्त: १७ जना
- बालबालिका: ८४ जना

१३. हाजिरी अवस्था रजिष्ट्र:- इ-हाजिरी रहेको (हाल इहाजिरी विग्रेकोले रजिस्ट्रर मार्फत भइरहेको)

- विषयवस्तु सम्बन्धमा पालिकालाई जानकारी गराइएको

१४. प्रदान गर्ने सेवाहरु:- मालपोत, घटना दर्ता, सामाजिक सुरक्षा भत्ता वितरण, सिफारिस, नविकरण, वडा कार्यालय मार्फत संकलन गरिने कर, कृषि सेवा, भेटेनरी सेवा, किराना पसल दर्ता आदि।

१५. प्रशासनिक भवनको अवस्था:- भाडामा पहिलो तल्ला लिई सञ्चालन गरेक।

१६. आफ्नै भवन भए/नभएको:- नभएको। जग्गा प्राप्त भइसकेकोले चाडै भवन बन्ने।

१७. नागरिक वडापत्रको अवस्था र सो बमोजिम प्रदान हुने सेवाहरुको संख्या:- रहेको (भित्तामा टास गरेको अवस्थामा रहेको)

१८. स्थलगत अनुगमन गरिएका अन्य कार्यालयहरु:- धुसेनी सामुदायिक स्वास्थ्य इकाई र सेती देवि उच्च मा.वि.।

१९. नया थालनी भएका कार्यहरु:- ९५ वटा व्यवसाय दर्ता भएको।



➤ कृषि, पशु, सिफारिस जस्ता सबै सेवाहरु एउटै कोठाबाट भइरहेको



२०. भिलेज प्रोफाइल:- नबनाइएको

२१. विपद् म्यापिङ्ग: नबनाइएको

२२. उजुरी पेटिका:- रहेको (मासिक २ देखि ४ वटा उजुरी पर्ने)

२३. समस्याहरू:-

- कार्यालयको आफ्नै भवन नभएकोले सेवा प्रवाहमा ढिला सुस्ती एवं कठिनाइ रहेको
- वडासम्म सार्वजनिक यातायात नचल्ने हुँदा सेवाग्राहीलाई वडा कार्यालयसम्म पुग्न समय लाग्ने
- विद्युत समय समयमा जाने समस्या
- जनशक्तिको अपर्याप्तता रहेकोले सेवा प्रवाहमा समस्या आउने

२४. सुझावहरू:-

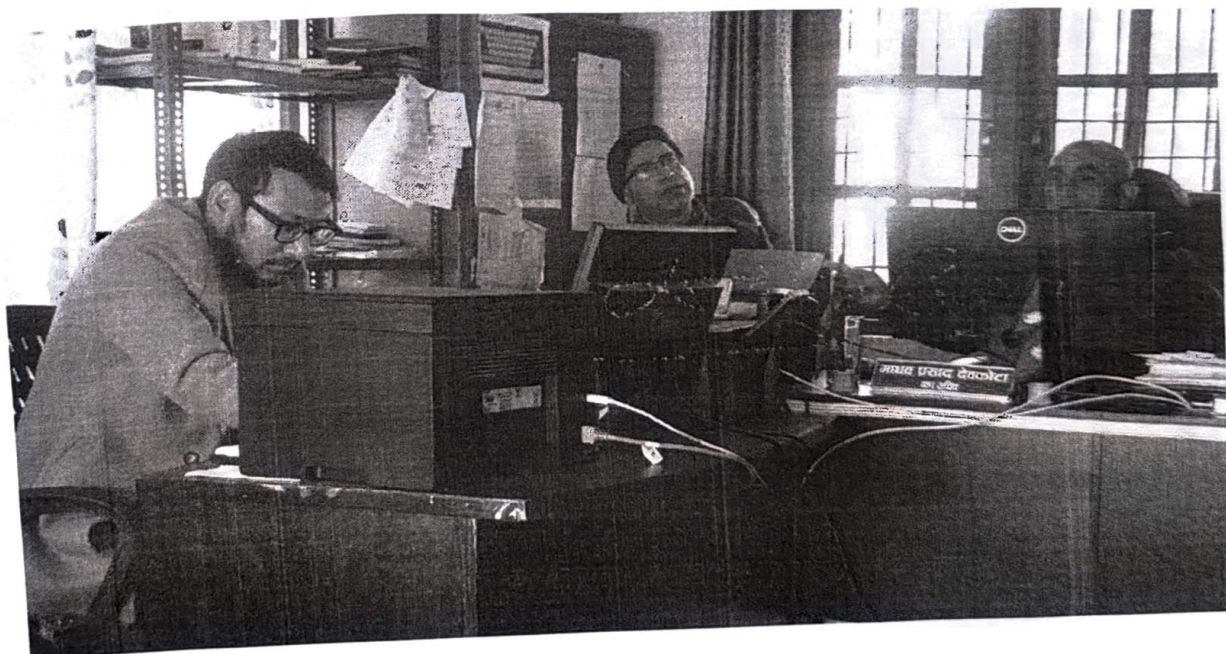
- कार्यालयको आफ्नै भवन निर्माणका लागि सम्बन्धित निकायमा प्रस्ताव पेश गर्ने।
- पालिका तथा यातायात व्यवसायीसँग समन्वय गरी वडासम्म सार्वजनिक यातायात सञ्चालनका लागि पहल गर्ने। सेवाग्राहीलाई लक्षित गरी घुम्ती सेवा (Mobile Service) सञ्चालन गर्ने।
- वैकल्पिक ऊर्जा स्रोत (सोलार, जेनेरेटर) मार्फत नियमित सेवा प्रवाह सुनिश्चित गर्ने।
- आवश्यक जनशक्ति पदपूर्तिका लागि माथिल्लो निकायमा पत्राचार गर्ने तथा उपलब्ध जनशक्तिको प्रभावकारी व्यवस्थापन र कार्य विभाजन गर्ने।
- वडा अन्तर्गत रहेका कार्यालयहरूको अनुगमन/निरीक्षण वढाउने
- पुराना रेकर्डहरूलाई विद्युतीय रूपमा अभिलेखीकरण गर्ने।



तस्विरहरुः



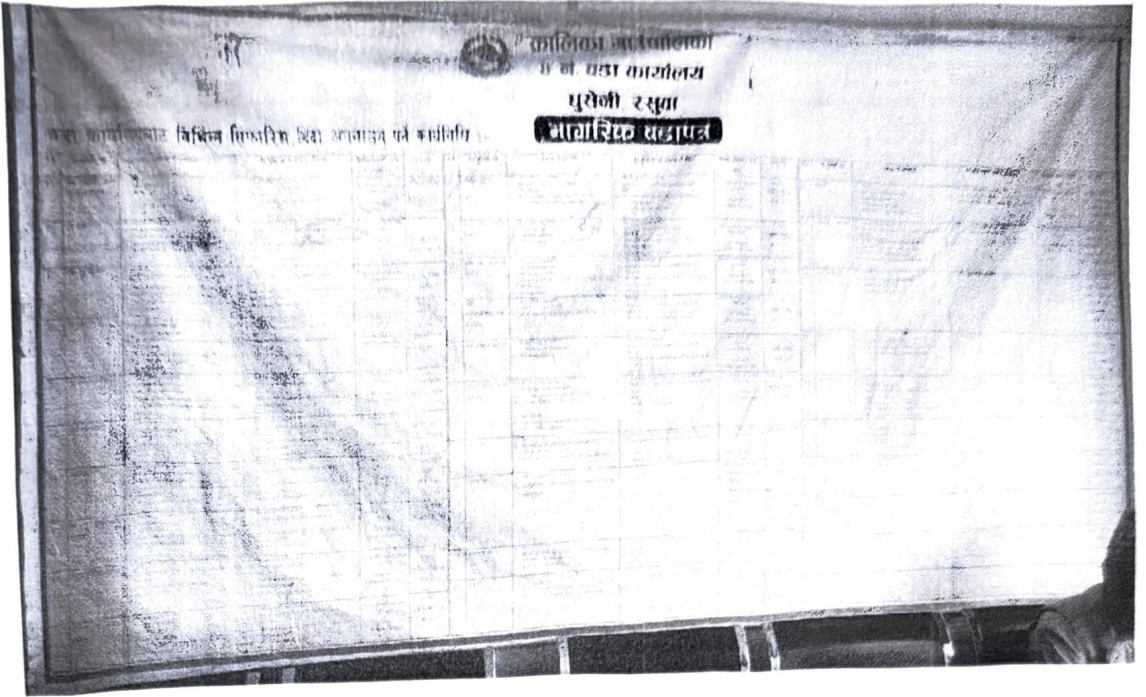
वडा कार्यालयका कर्मचारीहरूसंग सामुहिक तस्विर



वडा कार्यालयको बारेमा विवरण लिदै

[Handwritten signature]

[Handwritten signature]



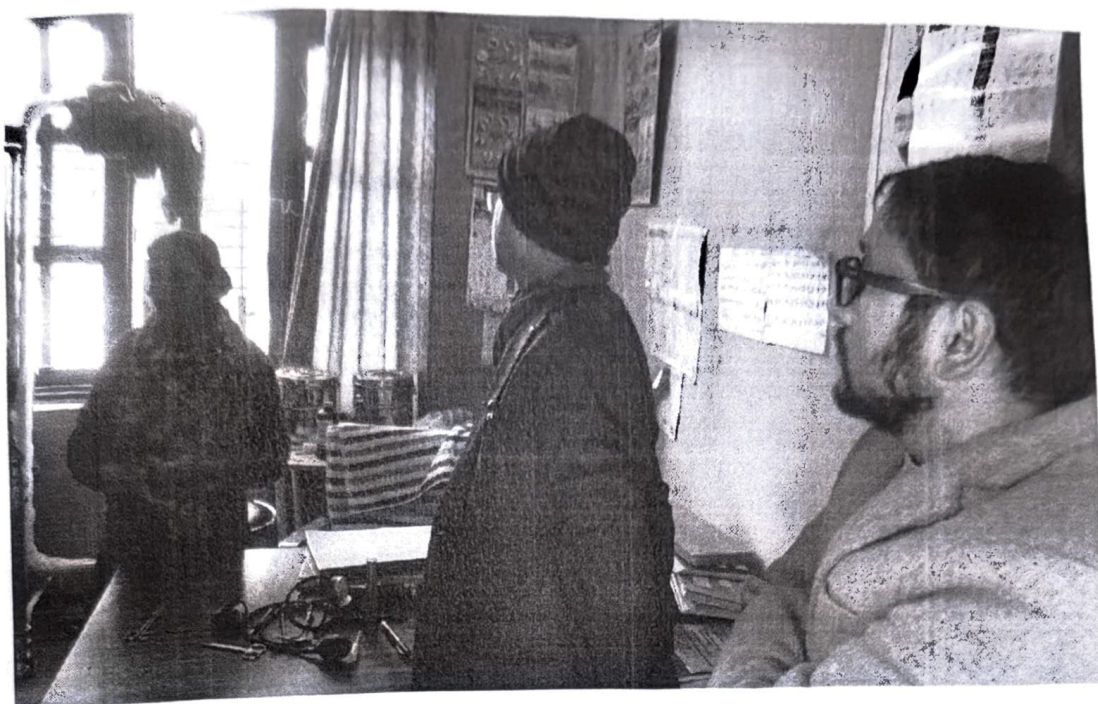
वडा कार्यालयको नागरिक वडापत्र



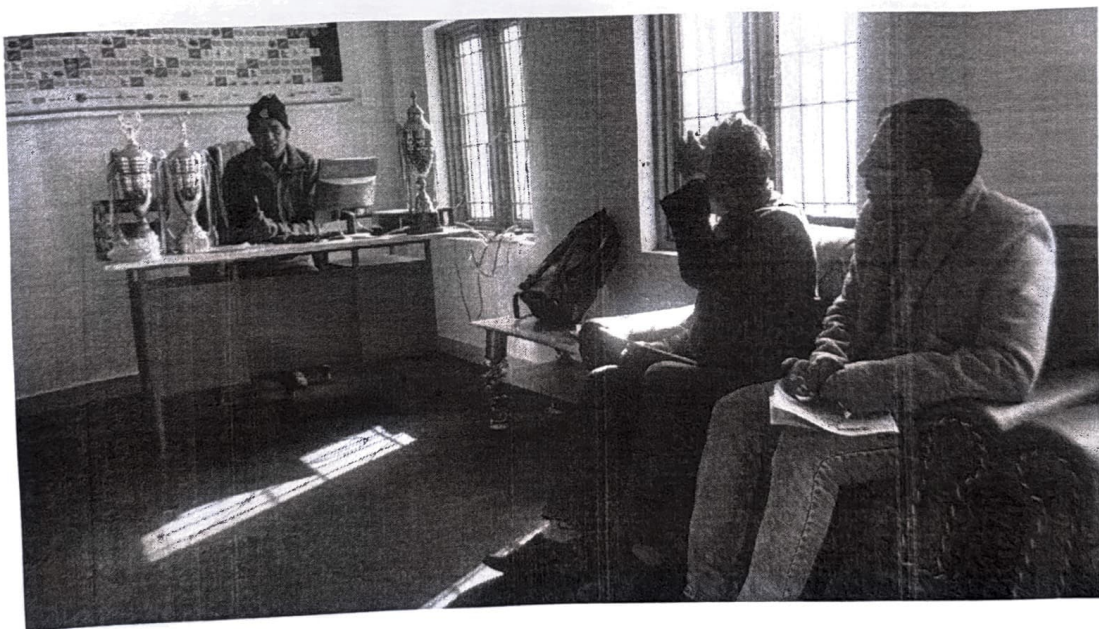
वडा कार्यालयमा रहेको शौचालयको अवस्था

[Handwritten signature]

[Handwritten signature]



वडा कार्यालयस्थित स्वास्थ्य इकाईको अनुगमन



सेती देवी उच्च मा.वि., धुसेनीको प्रधानाध्यापकसँग विवरण लिदै

[Handwritten signature]

[Handwritten signature]