

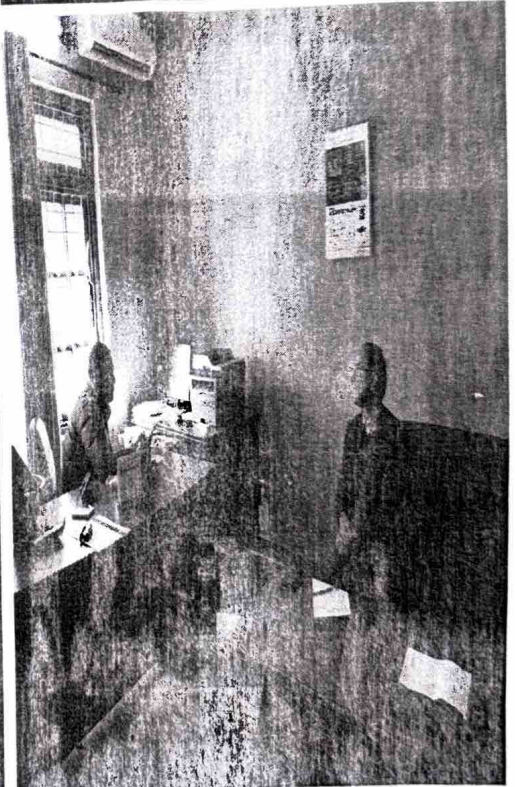
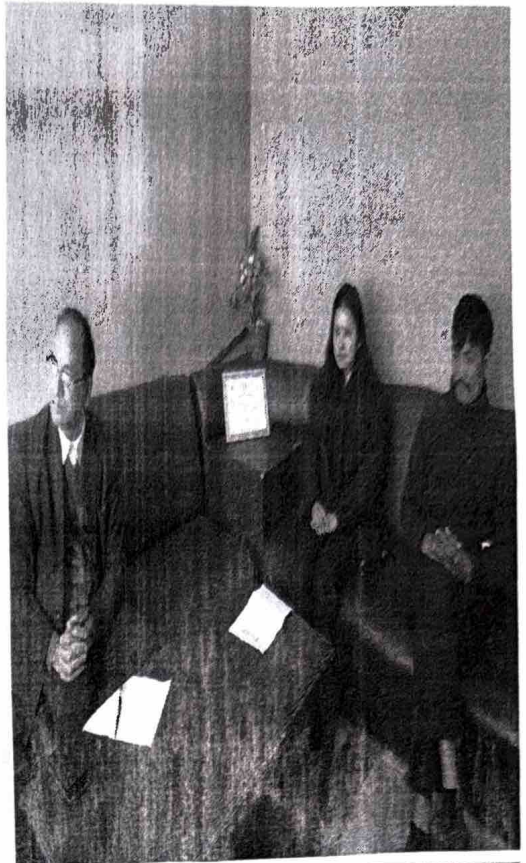
अनुगमन प्रतिवेदन
जिल्ला समन्वय समितिको कार्यालय
धुन्चे, रसुवा
गोसाइकुण्ड गाउँपालिकाको वडा नं. २ टिमुरेको प्रशासनिक अनुगमन प्रतिवेदन
{|}

१	अनुगमन सम्पन्न स्थान	:	गोसाइकुण्ड गाउँपालिका २ नं. वडा कार्यालय, टिमुरे
२	वडाको क्षेत्रफल	:	१६४.०५ वर्ग किलोमिटर
३	जनसङ्ख्या	:	६५० जना
४	पालिकाकेन्द्रसम्म पुग्न लाग्ने समय	:	सवारी साधनमार्फत् करिब १ घण्टा
५	बस्तीको संरचना	:	मुल रूपमा तामाड बस्ती रहेको
६	मुख्य घनाबस्ती भएका स्थान	:	टिमुरे
७	मुख्य पेशा	:	व्यापार
८	बजारको अवस्था र बजार पुग्न लाग्ने समय	:	वडा कार्यालय बजार मै रहेको
९	वडामा रहेका अन्य कार्यालयहरू	:	नेपाल राष्ट्रिय आधारभूत विद्यालय (करिब ८० जना विद्यार्थी) टिमुरे स्वास्थ्य चौकी कृषि कार्यालयको सेवा गाउँपालिकाबाट प्रदान भैरहेको जम्मा ८ जना स्वास्थ्य सेविका कार्यरत रहेको अन्य: सहकारी संस्था र नागरिक समाजसँग सम्बन्धित संस्था हालसम्म दर्ता भएको नदेखिएको।
१०	वडामा कार्यरत पदाधिकारी/ कर्मचारीहरूको सङ्ख्या	:	७ जना
	निर्वाचित	:	५ जना (वडा अध्यक्ष सहित)
	स्थायी	:	१ जना
	करार	:	१ जना
११	दैनिक सेवाग्राहीको अनुमानित सङ्ख्या	:	१० देखि १५ जनासम्म
१२	सामाजिक सुरक्षा प्राप्त गर्ने व्यक्तिको सङ्ख्या	:	८५ जना
	जेष्ठ नागरिक	:	४१ जना
	विधवा	:	९ जना
	जेष्ठ नागरिक एकल महिला	:	४ जना
	अति अशक्त अपाङ्ग	:	२ जना
	क्षेत्र तोकिएका बालबालिका	:	२८ जना
	दलित बालबालिका	:	१ जना



- १३ हाजिरी : डिजिटल इ हाजिरी रहेको। पालिकाद्वारा व्यवस्थापन हुने। विदा, काज पालिकाद्वारा व्यवस्थापन हुने।
- १४ प्रदान हुने सेवाहरू : व्यक्तिगत घटना दर्ता र सामाजिक सुरक्षा दर्ता नवीकरण, राजस्व सङ्कलन, सिफारिस (नागरिकहरूबाट कानून बमोजिम माग भए बमोजिमका सिफारिसहरू)
- १५ प्रशासनिक भवनको अवस्था : आफ्नै भवन रहेको। हाल अर्को भवन निर्माणाधीन अवस्थामा रहेको, लगभग निर्माण कार्य पुरा हुन लागेको।
- १६ आफ्नै भवन भए/नभएको : भएको।
- १७ VILLAGE PROFILE भए नभएको : २०७५ सालमा पालिकाद्वारा वडाको समेत सहभागितामा एकीकृत रूपमा प्रोफाइल तयार भएको।
- १८ विपद् म्यापिङ : नभएको
- १९ नागरिक बडापत्रको अवस्था र सो बमोजिम प्रदान हुने सेवाहरू : नागरिक बडापत्र रहेको। सो बमोजिम सेवा प्रदान हुने। पहिलो तल्लाको भित्रपट्टि राखिएको।
- १९ स्थलगत अनुगमन भएका अन्य कार्यालयहरू : वडा भवनको पहिलो तलामा रहेको स्वास्थ्य चौकीको अनुगमन गरिएको
- २० थालनी भएका नवीन कार्यहरू :
 ✓ निवेदन दर्ता गरेर मात्र सिफारिस दिने व्यवस्था गरिएको
 ✓ स्टेशनरी लगायतका सामानहरू पालिकाद्वारा उपलब्ध हुने
 ✓ बजार अनुगमन सुरुवात गरिएको
- २१ समस्या र सुझाव/निर्देशनहरू : समस्या
 ✓ स्थायी कर्मचारी १ जना भएको अवस्था, विदा वा अन्य कुनै काममा रहेको अवस्थामा सेवा अवरुद्ध हुने अवस्था
 ✓ सवारी साधन नभएको
 ✓ विद्युतीय व्याक अप नभएको
 ✓ पुराना कम्प्युटरहरू चुस्तदुरुस्त नचल्नु
- सुझाव/निर्देशन
 ✓ नागरिक बडापत्र सबैले देखे गरी राखे
 ✓ २०७४ सालभन्दा अगाडिका अभिलेखहरू विद्युतीय रूपमा लैजाने
 ✓ नयाँ निर्मित भवनमा वडास्तरीय सबै कार्यालयहरू सार्ने
 ✓ पालिकासँग समन्वय गरी सानो नगदी कोषको व्यवस्था गर्ने
 ✓ सम्बन्धित पालिकाहरूले अनुगमन कार्य बढाउने
 ✓ विद्युत गइरहने भएकाले पावर व्याकअपको व्यवस्था गर्ने
 ✓ सौचालयको सरसफाइमा थप ध्यान दिने





25/1/2022