

अनुगमन प्रतिवेदन

जिल्ला समन्वय समितिको कार्यालय, धुन्चे, रसुवा
गोसाईकुण्ड गा.पा. वडा नं. ०४ को प्रशासनिक अनुगमन प्रतिवेदन



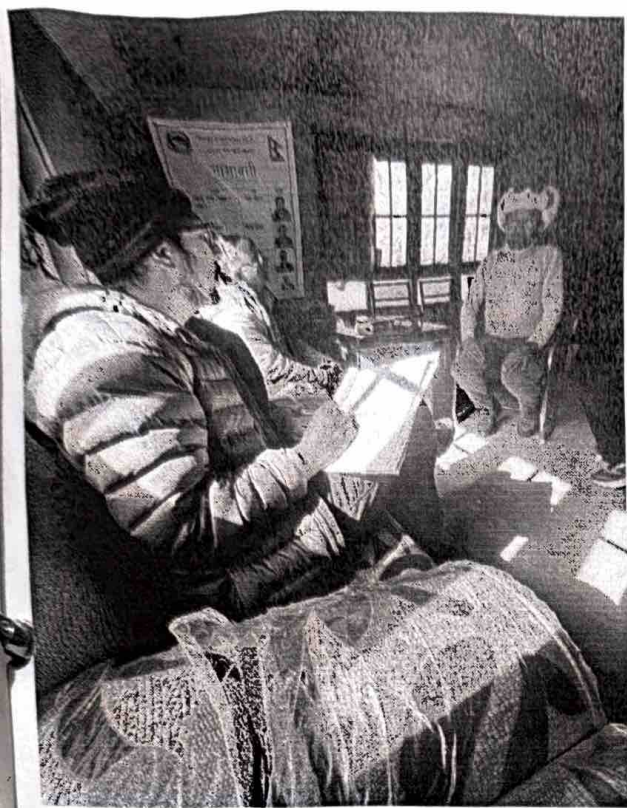
1. अनुगमन सम्पन्न स्थान:- गोसाईकुण्ड गा.पा. वडा नं. ४ लाडटाड
2. वडाको क्षेत्रफल:- ४९४.९६ वर्ग कि.मी. (रसुवा जिल्लाको ५१% भूभाग ओगटेको गोसाईकुण्ड गाउँपालिकाको सबैभन्दा ठूलो वडा)
3. जनसंख्या:- ५०० जना
4. पालिका केन्द्र सम्म पुग्न लाग्ने समय: १ दिन (पैदल), सवारी साधन नचल्ने।
5. बस्तीको संरचना:- तामाड
6. मुख्य घनाबस्ती भएको स्थान:- लाडटाड, क्यान्जिन, गुम्बु, मुन्दु, सिन्दुम आदि।
7. मूल पेशा:- होटल व्यवसाय, पर्यटन
8. बजारको अवस्था/पुग्न लाग्ने समय:- १ दिन (स्याफ्रुबेशी बजार) घोडा, खच्चर आदि मार्फत सामान ओसारपोसार।
9. वडा स्थित कार्यालयहरू:-
 - बिद्यालय: १ वटा रहेको। (लाडटाड आधारभुत बिद्यालय)
 - स्वास्थ्य इकाई: १ वटा रहेको। (लाडटाड स्वास्थ्य चौकी)
 - कृषी कार्यालय: - गाउँपालिका बाटै व्यवस्थापन हुने
 - स्वास्थ्य सेविका: ९ जना।
 - अन्य: -
10. वडामा कार्यरत पदाधिकारी/ कर्मचारीहरू: जम्मा ७ जना
 - निर्वाचित: ४ जना
 - स्थायी: २ जना
 - करार: १ जना
11. सेवान्नाहीको संख्या:- अनुमानित १० जना प्रति महिना
12. सामाजिक सुरक्षा प्राप्त गर्ने व्यक्तिको संख्या:- ६५ जना
 - ज्येष्ठ नागरिक:- ३१ जना
 - ज्येष्ठ एकल महिला:- ६ जना
 - विधवा:- १८ जना
 - पूर्ण अपाङ्ग:- २ जना
 - अति असक्त अपाङ्ग :- ३ जना
 - बालबालिका:- ५ जना
13. हाजिरी अवस्था रजिष्टर:- ईहाजिरी नरहेको। हाजिरी पुस्तिकामा उपस्थिति गर्ने।

14. प्रदान गर्ने सेवाहरु:- घटना दर्ता, सामाजिक सुरक्षा भत्ता वितरण र नविकरण, विविध, सिफारिस, वडा कार्यालय मार्फत् संकलन गरिने कर, पञ्जिकरण आदि।
15. प्रशासनिक भवनको अवस्था:- आफ्नै जग्गामा १ तले भवन रहेको।
16. आफ्नै भवन भए/नभएको:- २ वटा भवन मध्ये १ वटा पूर्ण रूपमा उपयोग नभएको।
17. नागरिक वडापत्रको अवस्था र सो बमोजिम प्रदान हुने सेवाहरुको संख्या:- नागरिक वडापत्र नभएको।
18. स्थालगत अनुगमन गरिएका अन्य कार्यालयहरु:-
19. नया थालनी भएका कार्यहरु:- एउटा भवनमा प्रशासनिक सेवा र अर्को भवनमा कर्मचारीकोलागि आवास एवम् क्यान्टीनको व्यवस्था गर्ने सोच।
20. भिलेज प्रोफाइल:- नभएको
21. विपद् म्यापिङ:- हालसम्म नगरिएको
22. अनुगमनमा सहभागी अन्य व्यक्ति:- जिल्ला समन्वय समिति सदस्य श्री कारतोक लामा
23. समस्या र सुझावहरु:-

- क्यान्टीन व्यवस्था गर्ने
- दुबै भवनको उपयोग गर्ने
- वडाको बोर्ड बनाई सबैले देखे ठाउँमा राख्नुपर्ने
- ईहाजिरीको व्यवस्था गर्नुपर्ने
- कर्मचारीलाई आवासको व्यवस्था गर्नुपर्ने
- नागरिक वडापत्र बनाई सबैले देखे ठाउँमा राख्ने
- वडा कार्यालयसम्म पहुँच मार्ग बनाउने
- अभिलेख चुस्त दुरुस्त राख्नुपर्ने
- पालिकाद्वारा वडाको अनुगमन/ निरीक्षण गर्ने व्यवस्था मिलाउने।



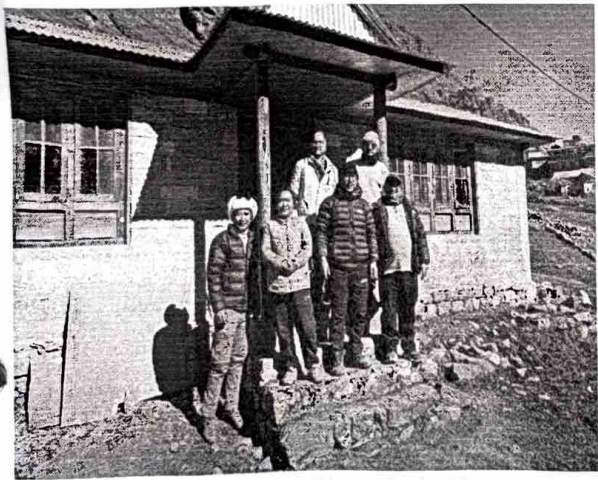
अनुगमनको क्रममा खिचिका तस्बिरहरु



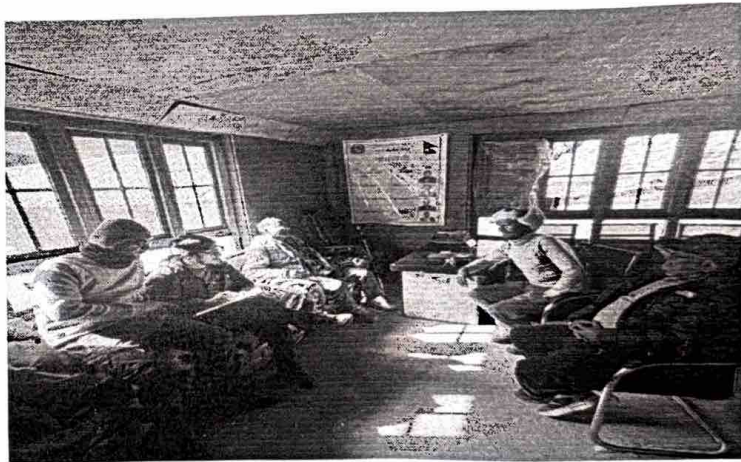
वडाकार्यालय बारे जानकारी लिने क्रममा



वडा स्तरीय अनुगमनका क्रममा कर्मचारीसँग गरिएको छलफल



अनुगमन पश्चात् टोलीको सामूहिक तस्बिर



अनुगमन टोलीद्वारा सेवाप्रवाह सम्बन्धी जानकारी लिने क्रममा



अनुगमन पश्चात् टोलीको सामूहिक तस्बिर



वडा अनुगमन टोलीद्वारा कार्यालयको कोठाको निरीक्षण

R. Ram

अनुगमन टोली