

अनुगमन प्रतिवेदन

जिल्ला समन्वय समितिको कार्यालय, धुन्चे, रसुवा
उत्तरगया गा.पा. वडा नं. ०२ को प्रशासनिक अनुगमन प्रतिवेदन

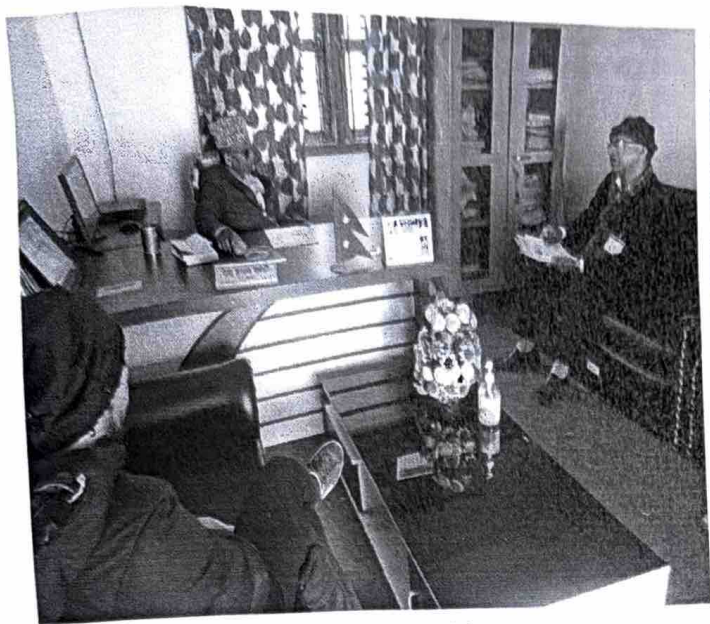
1. अनुगमन सम्पन्न स्थान:- उत्तरगया गा.पा. वडा नं. २ डाडागाँउ
2. वडाको क्षेत्रफल:- उत्तरगया गाउँपालिका वडा नं. २ साविक डाडागाउँ गाउँ विकास समितिका १ देखि ६ नं वडा र साविक ठुलोगाउँ गाउँ विकास समितिको ८ नं वडा मिलेर बनेको।
3. जनसंख्या:- १८०० जना (वार्षिक रूपमा अघावधिक गर्ने गरेको)
4. पालिका केन्द्र सम्म पुग्न लाग्ने समय: १० कि.मी. (सवारी साधनमा आधा घण्टा लाग्ने)
5. बस्तीको संरचना मूलत:- गुरुङ(२०० जना), तामाङ(६४२), बाहुनक्षेत्री(५४२)
6. मुख्य घनाबस्ती भएको स्थान:- डाडागाँउ, कटुञ्जे, उचाले, सिम्ले, वास्तोला टोल
7. मूल पेशा:- कृषि खेति र पशुपालन
8. बजारको अवस्था/पुग्न लाग्ने समय:- बेत्रावती बजार (गाडिमा करिब आधा घण्टा लाग्ने)
9. वडा स्थित कार्यालयहरू:-
 - विद्यालय: ४ वटा रहेको। (डाडागाँउ उच्च मा.वि., दिपेन्द्र प्रा.वि., पञ्चलिङ्ग आधारभुत विद्यालय र सिम्ले प्रा.वि.)
 - स्वास्थ्य इकाई: १ वटा रहेको। (डाडागाँउ स्वास्थ्य चौकी)
 - कृषी कार्यालय, बन सवडिभिजन कार्यालय, पशुसेवा कार्यालय रहेको
 - स्वास्थ्य सेविका: ०७ जना।
 - अन्य: -
10. वडामा कार्यरत पदाधिकारी/ कर्मचारीहरू: जम्मा ९ जना
 - निर्वाचित: ५ जना
 - स्थायी: २ जना (वडा सचिव र प्राविधिक)
 - करार: २ जना
11. दैनिक सेवाग्राहीको संख्या:- अनुमानित १० जना
12. सामाजिक सुरक्षा प्राप्त गर्ने व्यक्तिको संख्या:- ३२७ जना
 - ज्येष्ठ नागरिक:-१२९ जना
 - ज्येष्ठ एकल महिला:-६ जना
 - बिधवा:- १८ जना
 - पूर्ण अपाङ्ग:- ९ जना
 - अति असक्त अपाङ्ग :- ११ जना
 - बालबालिका:- १५४ जना
13. हाजिरी अवस्था रजिष्टर:- ईहाजिरी रहेको। पालिकाद्वारा व्यवस्थापन हुने।



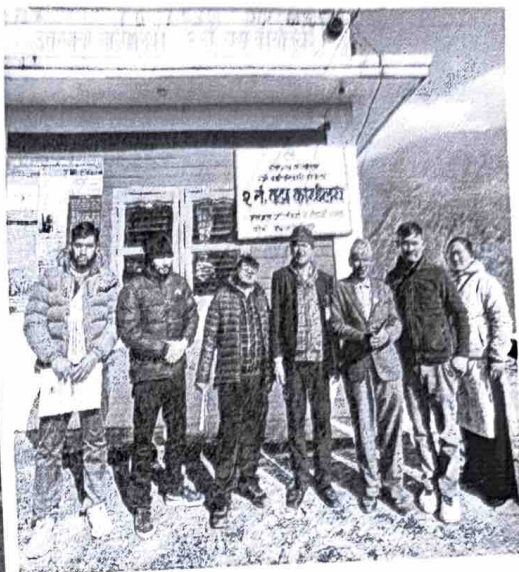
14. प्रदान गर्ने सेवाहरु:- व्यक्तिगत घटना दर्ता, सामाजिक सुरक्षा भत्ता वितरण र नविकरण, विविध, सिफारिस, कर संकलन, पञ्जिकरण आदि।
15. प्रशासनिक भवनको अवस्था:- आफ्नै जग्गामा आफ्नै घर रहेको (वडाको नाममा १ रोपनी जग्गा रहेको)
16. आफ्नै भवन भए/नभएको:- आफ्नै भवन भएको
17. नागरिक वडापत्रको अवस्था र सो बमोजिम प्रदान हुने सेवाहरुको संख्या:- नागरिक वडापत्र बनाउन पालिकालाई दिईएको तर हाल सम्म उपलब्ध नभएको।
18. स्थालगत अनुगमन गरिएका अन्य कार्यालयहरु:-
19. नया थालनी भएका कार्यहरु:- पकेट क्षेत्र तोकी कृषि अनुदान (बिउ पुजि दिने गरिएको)
20. भिलेज प्रोफाइल:- २ वर्ष अगाडि पालिकाले बनाएको।
21. विपद् म्यापिङ:- रहेको
22. सहकारी- गोसाईकुण्ड महिला बचत तथा ऋण सहकारी (पालिका स्तरीय महिला सहकारी)
23. NGO- सास नेपाल NGO रहेको (कृषि सम्बन्धी काम गर्ने)
24. उजुरी पेटिका- रहेको
25. समस्या र सुझावहरु:-
 - प्रहरी चौकी भवन छ, मर्मत संभार गरेर बस्न र काम गर्न योग्य बनाउने
 - सिचाईका लागि अलपत्र छोडिएका पाइपहरु सम्बन्धित निकायले व्यवस्थापन गर्नुपर्ने
 - एकीकृत सेवा प्रवाह (कृषि, पशु, स्वास्थ्य आदि) मा जोड दिनुपर्ने।



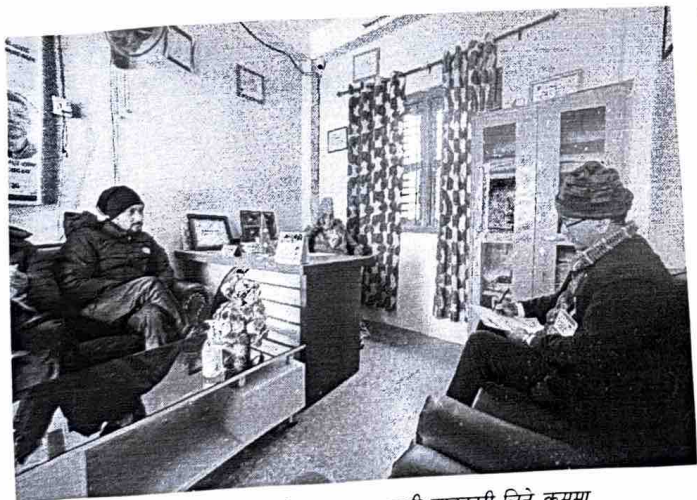
अनुगमनको क्रममा खिचिएका तस्वीरहरू



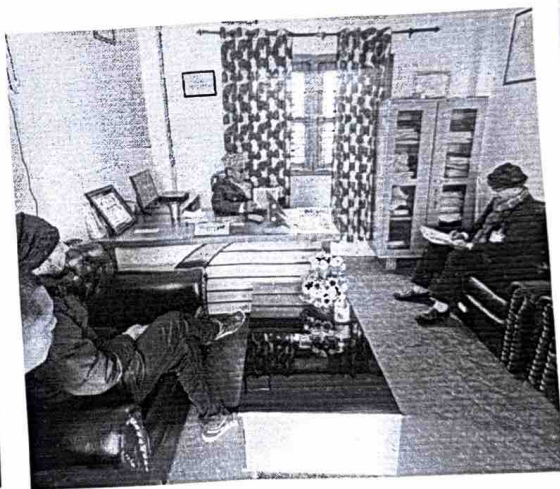
वडाकार्यालय बारे जानकारी लिने क्रममा



अनुगमन पश्चात् टोलीको सामूहिक तस्वीर



अनुगमन टोलीद्वारा सेवाप्रवाह सम्बन्धी जानकारी लिने क्रममा



वडा स्तरीय अनुगमनका क्रममा गरिएको छलफल

25/1/2008